

LightSwitch Jeweller

Interrupteur tactile intelligent.

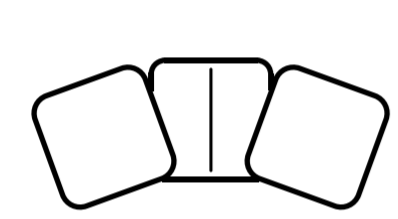


Retrouvez les informations
détaillées sur le dispositif sur le lien :

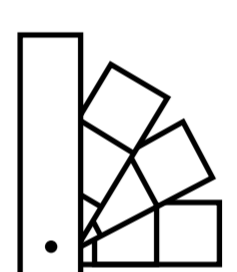
 ajax.systems/support/devices/lightswitch/



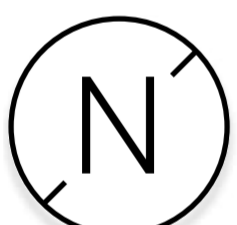
Caractéristiques clés



Interrupteurs à touche simple,
double et à deux voies



8 couleurs



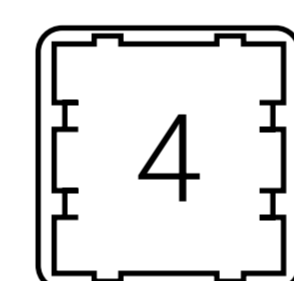
Ne nécessite pas de câble neutre



Contrôle et configuration à
distance via les applications Ajax



Grande touche tactile avec
contrôle sans contact



Cadres pour l'installation
de jusqu'à 4 interrupteurs



Contrôle des lampes de 5 à 600 W



Jumelage avec le système par code QR

Composants



Nous avons conçu deux formats
de LightSwitch : simple et combiné.

Simple LightSwitch se compose de deux
éléments : un relais et un bouton tactile.

L'interrupteur combiné se compose de 2, 3 ou 4 relais et boutons installés dans un cadre avec le nombre approprié de sièges.

Toutes les pièces sont achetées séparément, ce qui permet aux installateurs de proposer des solutions qui répondent aux exigences des clients - pas de surcoût pour des pièces supplémentaires.



Une solution alternative à tout interrupteur

LightSwitch peut remplacer tout interrupteur mécanique ou tactile : la gamme de produits comprend des interrupteurs à touche simple, double et à 2 voies.

LightSwitch s'installe sans toucher le câblage électrique du site. L'appareil ne nécessite pas de câble neutre ; un câble sous tension est plus que suffisant.

L'interrupteur fonctionne selon deux modes : impulsion ou bistable. LightSwitch peut contrôler les dispositifs d'éclairage de 5 à 600 W. Pour les lampes à faible puissance, le kit comprend un condensateur à connecter en parallèle avec le dispositif d'éclairage.

—⚡— Le câble neutre n'est pas requis

↖ ↗ Facteur de forme
↙ ↘ européen standard (55)

⚡ Contrôle les dispositifs
d'éclairage de 5 à 600 W

⚡ Modes de fonctionnement
impulsion ou bistable

Expérience utilisateur exceptionnelle

LightSwitch est doté d'un grand bouton tactile qui s'active lorsque votre main s'approche à 15 mm de celui-ci. Les installateurs peuvent proposer le dispositif comme solution pour les lieux publics : vous pouvez contrôler l'éclairage avec des mains sales et humides ou même en portant des gants.

LightSwitch est équipé d'un rétroéclairage qui rend l'interrupteur visible dans l'obscurité. Installez l'appareil même près du lit - son rétroéclairage doux ne dérangera pas les clients. Le rétroéclairage peut être désactivé dans l'application Ajax si nécessaire.



Convient à tous les intérieurs

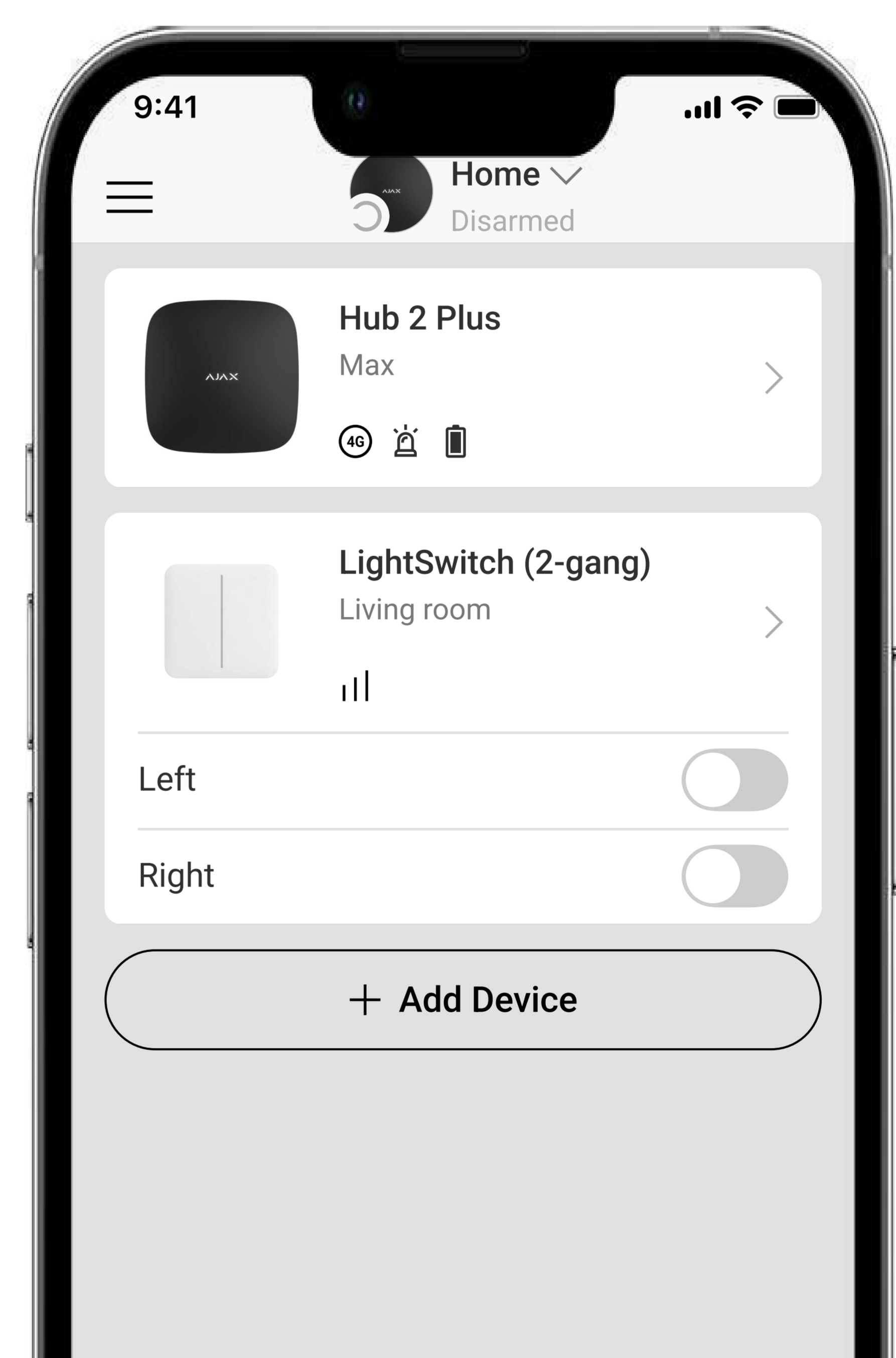
Pour que LightSwitch convienne aussi bien à une maison privée qu'à une installation industrielle, nous proposons 8 couleurs différentes de boutons tactiles.



Contrôle et automatisation conviviaux

LightSwitch vous permet de contrôler la lumière à distance par le biais d'applications Ajax : depuis votre canapé ou depuis l'étranger.

Nous avons mis en place des scénarios pour automatiser les actions répétitives. Vous pouvez programmer l'éclairage pour qu'il s'allume en fonction d'une alarme, d'un horaire ou pendant une courte durée lorsque le système de sécurité est désarmé, selon la minuterie (mode impulsion).



Les installateurs peuvent également configurer les actions des dispositifs d'automatisation en appuyant sur LightSwitch. Par exemple, si la lumière est éteinte dans la pièce, le relais active la fermeture des volets roulants.

Scénarios

 Par alarme

 Par changement de mode de sécurité

 Par calendrier

 En appuyant sur le bouton tactile



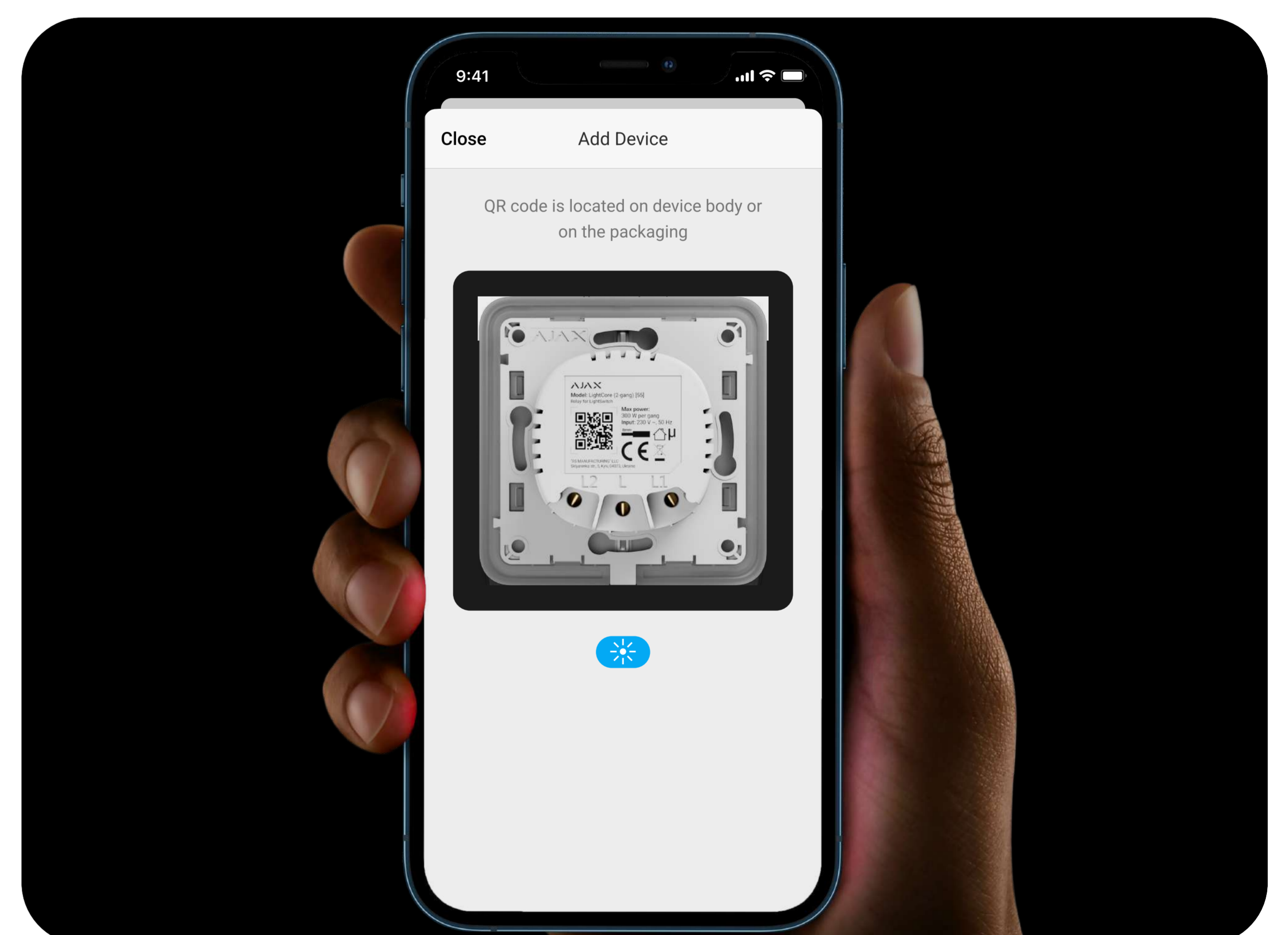
Jeweller est un protocole radio permettant de fournir une communication bidirectionnelle rapide et fiable entre la centrale et les appareils connectés. Le protocole offre une portée de communication radio sans fil allant jusqu'à 1 100 m, ce qui vous permet d'installer des interrupteurs non seulement dans des appartements et des maisons privées, mais aussi dans de grands espaces ouverts ou des entrepôts.

Jeweller permet de transmettre toutes les informations nécessaires et permet de contrôler instantanément un grand nombre de dispositifs LightSwitch dans le système. Grâce à Jeweller, les utilisateurs peuvent toujours contrôler la lumière et voir l'état actuel des interrupteurs dans les applications Ajax.


Jumelage et installation rapides

Tout ce dont un installateur a besoin pour installer LightSwitch, c'est de deux tournevis.

L'interrupteur se connecte au système de sécurité Ajax en moins d'une minute. Il suffit d'ouvrir l'application Ajax, de scanner le code QR et d'ajouter l'appareil à la pièce et au groupe de sécurité.



Caractéristiques techniques

<p>Communication avec un panneau de contrôle ou un prolongateur de portée</p>	<p> Technologie de communication Jeweller</p> <p>Bandes de fréquences 866,0 à 866,5 MHz 868,0 à 868,6 MHz 868,7 à 869,2 MHz 905,0 à 926,5 MHz 915,85 à 926,5 MHz 921,0 à 922,0 MHz Dépend de la région de vente.</p> <p>Puissance apparente rayonnée (PAR) maximale jusqu'à 20 mW</p> <p>Portée de communication jusqu'à 1 100 m en champ ouvert.</p>	<p>Compatibilité</p>	<p>Centrales Hub Plus Hub 2 (2G) Hub 2 (4G) Hub 2 Plus Hub Hybride (2G) Hub Hybride (4G)</p> <p>Prolongateurs de portée ReX ReX 2</p>
<p>Interrupteur unique</p> <p>Un simple LightSwitch se compose de deux éléments : un relais et un bouton.</p>	<p>Composants</p> <p>Relais LightCore (1-gang) Relais pour un interrupteur à touche simple.</p> <p>LightCore (2-gang) Relais pour un interrupteur à touche double.</p> <p>LightCore (2-way) Relais pour un interrupteur à 2 voies.</p>	<p>Interrupteur combiné</p> <p>Un interrupteur combiné se compose de 2, 3 ou 4 interrupteurs installés dans un cadre.</p>	<p>Composants</p> <p>Relay LightCore (1 branche) Relais pour un interrupteur à 1 branche.</p> <p>LightCore (2 branches) Relais pour un interrupteur à 2 branches.</p> <p>LightCore (2 voies) Relais pour un interrupteur à 2 voies.</p> <p>Cadres Frame (2 seats) Cadre pour deux interrupteurs.</p>

<p>Interrupteur unique</p> <p>Boutons SoloButton (1-gang / 2-way) Bouton pour un interrupteur à touche simple ou à 2 voies.</p> <p>SoloButton (2-gang) Bouton pour un interrupteur à touche double.</p>	<p>Interrupteur combiné</p> <p>Frame (3 seats) Cadre pour trois interrupteurs.</p> <p>Cadre (4 sièges) Cadre pour quatre interrupteurs.</p> <p>Boutons CenterButton (1-gang / 2-way) Bouton central pour un interrupteur à touche simple ou à 2 voies.</p> <p>CenterButton (2-gang) Bouton central pour un interrupteur à 2 branches.</p> <p>SideButton (1-gang / 2-way) Bouton latéral pour un interrupteur à 1 branche ou à 2 voies. Peut être installé à droite ou à gauche.</p> <p>SideButton (2-gang) Bouton latéral pour un interrupteur à touche double. Peut être installé à droite ou à gauche.</p>
<p>Fonctions</p> <p>Scénarios réponse à l'alarme réponse au changement de mode de sécurité activation par programmation réponse à l'appui sur un LightSwitch</p> <p>Puissance de l'appareil commuté de 5 à 600 W</p>	<p>Alimentation</p> <p>Tension d'alimentation 230 V~, 50 Hz L'appareil n'a pas besoin d'un câble neutre pour fonctionner.</p> <p>Puissance maximale 600 W Pour les interrupteurs à touche simple et à 2 voies.</p>

<p>Fonctions</p> <p>Panneau tactile sans contact LightSwitch s'active lorsque votre main s'approche à 15 mm du bouton.</p> <p>Rétroéclairage nocturne Facultatif, peut être désactivé dans les paramètres de l'application Ajax.</p>	<p>Alimentation</p> <p>300 W par secteur Pour un interrupteur à touche double.</p> <p>Protection contre les surintensités plus de 2,6 A Si la protection est déclenchée, LightSwitch coupe l'alimentation et envoie une notification aux applications Ajax.</p> <p>Protection contre la surchauffe plus de +60°C Si la protection est déclenchée, LightSwitch coupe l'alimentation et envoie une notification aux applications Ajax.</p> <p>Le câble neutre n'est pas requis LightSwitch n'a besoin que d'un câble sous tension pour fonctionner.</p>
<p>Installation</p> <p>Portée de la température de fonctionnement de -10°C à + 40°C</p> <p>Humidité admissible jusqu'à 75% sans condensation</p> <p>Indice de protection IP20</p> <p>Facteur de forme du commutateur Type européen (55)</p>	<p>Couleurs</p> <p>Noir Blanc Brume Gris Graphite Ivoire Huître Olive</p>